



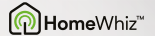
Akıllı Ev Çözümleri – Güvenlik Paketi



Gateway

Hareket Algılayıcı

Kapı/Pencere Sensörü



Sizi Geleceğin Teknolojisi ile Tanıştıralım!

Zaman eskisinden çok daha hızlı akıyor. Yeniliklerin, bilginin arayışında olan dünya her geçen gün değişiyor, geliyor.

Yarının teknolojisi diye adlandırdığımız her şey, bugün hayatın bir parçası haline geliyor. Biz, Arçelik olarak, müşterilerimizin yeniliklere her zamankinden daha açık olduğunu biliyor, beklentilerini geliştirdiğimiz inovasyonlarla karşılıyoruz.

Arçelik Akıllı Ev Teknolojileri ile hayatınızı kolaylaştıracak, daha güvenli ve akıllı bir evde yaşamınızı sağlayacak çözümler sunuyoruz. Geleceğin teknolojisiyle tanışmaya hiç bu kadar yakın olmamıştınız!

Nerede Olursanız Olun Kontrolü Elinizde Tutun!

**Evinizdeki nesnelerin iletişimiyle,
yaşam kaliteniz artacak!**

Evinizin kapısı açıldığında bildirim gönderen, kamera ile takip kolaylığı sağlayan; evinizin sıcaklığını istediğiniz yerden kontrol edebilmenizi ve her odadaki sıcaklığı ayrı ayrı yönetebilmenizi sağlayan; evinizdeki ışıkları otomatik olarak kontrol eden daha güvenli, daha konforlu ve daha akıllı evinizde yaşamaya hazır mısınız?



Gateway



IR Ortak Kumanda



Akıllı Senaryo Butonu



Kapı Pencere
Sensörü



Hareket Sensörü



Akıllı Priz



IP Kamera



Akıllı Termostatik
Vana



Akıllı Ampul



Sıcaklık Nem
Sensörü



Kombi Termostat
Cihazı



Evinizin Kontrolü Sizde!

Mobil uygulamayı indirerek Gateway ile eşleştirin, evinizdeki favori akıllı ürünleri ekleyin ve onları ister başka bir odadan ister evinizin dışından kontrol edin.



Daha Akıllı ve Güvenli Bir Eve Sahip Olmak Daha Kolay Olmamıştı



Homewhiz mobil uygulamasını akıllı telefonunuza indirin. Homewhiz mobil uygulaması; evinizle ilgili önemli bildirimleri anında almanızı, evinizdeki akıllı ürünleri nerede olursanız olun telefonunuz ile kontrol edebilmenizi sağlar.



Gateway, akıllı ürünlerinizle cep telefonunuz arasında köprü görevi görür. Evinizdeki akıllı ürünleri kolayca yönetmenizi sağlar, cep telefonunuza ise güncel bildirimleri aktarır.



Akıllı ürünlerinizi Homewhiz app ve Gateway ile birbirine bağlayın. Evinizdeki her şeyi kontrol etmeye, daha güvenli ve akıllı bir evde yaşamamanın rahatlığını deneyimlemeye başlayın!

Kolay Kurulum



1-Güç adaptörünün bir ucunu cihaza, diğer ucunu da prize takın.



2-Cihazın üzerindeki kablosuz bağlantı beyaz ışığın yanıp söndüğünden emin olun.



3-Homewhiz uygulamasını indirin ve kurulum adımlarını takip ederek kurulumu tamamlayın.

Not 1: Kurulum esnasında Gateway ve cihazlar birbirine yakın olması önerilir. Diğer cihazları kurmak için öncelikle Gateway'in kurulumunu tamamlamalısınız.

Not 2: Homewhiz Gateway, evinizdeki bağlı akıllı ürünlere göre merkeze yerleştirilirse en verimli sonuç alınır. En fazla 6 metre uzakta olması önerilir.

Not 3: Kurulumu WPS uyumlu modemlerle daha kolay yapılabilir.

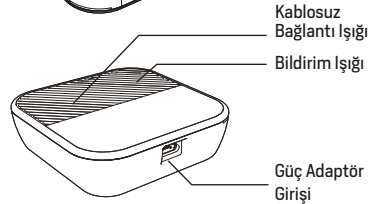
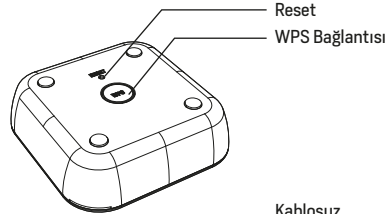
Not 4: Gateway uzaktan kontrol için sürekli olarak elektriğe bağlı ve internet bağlantılı olmalıdır.

UYARI: Kurulum esnasında cihazı mobil uygulamadan göremiyorsanız ya da cihaz kurulum moduna girmemişse, cihaz üzerindeki RESET tusuna 10 saniye boyunca basın ve LED ışığının yanıp söndüğünü görün

Bağlantı Şeması

Kutu İçeriği

- Güç Adaptörü
- Kullanım Kılavuzu
- Pin Çubuk x 2



Led Bildirimleri

Durum	LED ve Işık Rengi	Tanım/ Açıklama
Cihaz kurulum ve bağlantı modunda	Kablosuz bağlantı ışığı (BEYAZ)	Bağlantı sağlanana kadar yanıp söner, bağlandığında led ışık yanar.
Kablosuz bağlantı ya da bağlanma problemi	Kablosuz bağlantı ışığı (BEYAZ)	Bağlantı sağlanana kadar yanıp söner.
Bildiriminiz var	Bildirim Işığı (TURUNCU)	10 dakika boyunca yanıp söner. Bildirim ikonu cep telefonundan bildirimler okunana kadar led ışık yanar.
Cihaz yazılımı güncelleniyor	Bildirim Işığı (TURUNCU)	Güncelleme süresince led ışık yanar, tamamlandığında söner.

Teknik Özellikler

Bağlantı	Kablosuz Ev Bağlantısı [2,4 GHz] BLE Mesh Bağlantısı [2,4 GHz ISM]
Boyut	70.1*70.1*21.6mm
Güç Adaptörü	ATECH OEM INC / ADS012T-B050200
Giriş Gerilimi/ Frenkansı/ Akımı	100-240V~ / 50-60Hz / 0.5A
Çıkış Gerilimi/ Akım/ Gücü	5.0V / 2.0A / 10.0W
Ortalama Aktif Verimlilik	79.114%
Düşük güçte (%10) verimlilik	86.677%
Yüksüz Durumda Güç Tüketimi	0.039W
Çalışma sıcaklığı / nem	0°C – 45°C/5%~95% IP30
Malzeme	Plastik & Alüminyum İzolasyon Sınıfı - II
İlave Bilgi	Cihaz içinde Dahili Sıcaklık & Nem ve Işık sensörleri bulunmaktadır.
Ortama bağlı olarak Sıcaklık ve Nem değerlerinin doğru ölçülebilmesi yaklaşık 6 saat sürebilir.	

* 802.11b / g / n 2.4 Ghz desteklenir

Kolay Kurulum



1-Kutu içerisinde Çıkan pili cihaza takınız.



2-Cihazın üzerindeki kablosuz bağlantı beyaz ışığının yanıp söndüğünden emin olun.



3-Homewhiz uygulamasını indirin ve kurulum adımlarını takip ederek kurulumu tamamlayın.

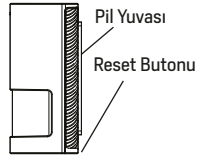
Not 1: Homewhiz Gateway, evinizdeki bağlı akıllı ürünlere göre merkeze yerleştirilirse en verimli sonuç alınır.

Not 2: Kurulum esnasında cihazı mobil uygulamadan göremiyorsanız ya da cihaz kurulum moduna girmemişse, cihaz üzerindeki RESET tuşuna 5 saniye boyunca basın ve LED ışığının yanıp söndüğünü görün.

Bağlantı Şeması

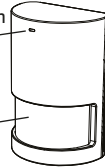
Kutu İçeriği

- 1 adet Pil (CR123A)
- 1 adet Çift Taraflı Bant
- Ürün Kılavuzu



LED Bildirim Işığı

Hareket Algılama Alanı

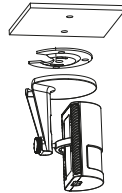


UYARI !

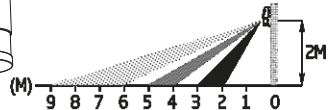
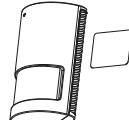
Pil yuvası arka kapak açılarak görülebilir.

Tavana Montaj

Ek Aparat Ayrıca satılır



Duvara Montaj



ÖNERİ !

Doğru bir Algılama için yerden 2 mt. yüksekliğe yerleştirin



Led Bildirimleri

Durum	LED ve Işık Rengi	Tanım/ Açıklama
Cihaz kurulum ve bağlantı modunda	Bildirim Işığı (BEYAZ)	Bağlantı sağlanana kadar yanıp söner, bağlantı sağlandığında 2 saniye led ışık yanar, sonrasında söner.
Kablosuz bağlantı ya da bağlanma problemi	Bildirim Işığı (TURUNCU)	10 saniye yanıp söner. Bağlantıyı uygulamadan kontrol ediniz.
Bildiriminiz var	Bildirim Işığı (TURUNCU)	10 dakika boyunca yanıp söner. Bildirim ikonu cep telefonundan bildirimler okunana kadar led ışık yanar
Cihazın pili azaldı.	Bildirim Işığı (KIRMIZI)	Cihazın pil ömrü yaklaşık % 30'a düştüğünde LED ışık yanıp söner.
Cihaz yazılımı güncelleniyor.	Bildirim Işığı (TURUNCU)	Güncelleme süresince led ışık yanar, tamamlandığında söner.

Teknik Özellikler

Bağlantı	BLE Mesh Bağlantısı (2,4 GHz ISM)
Kullanıcı Arayüzü	1 LED Bildirim Işığı (Renkli) 1 Reset Butonu (Delik)
Yerleştirme	Duvara
Boyut	80x55x36mm
Güç Kaynağı	Pil (CR123A)
Güç Tüketimi	< 1 W
Giriş Gerilimi	3V DC 1500 mAh
Çalışma sıcaklığı / nem	0°C-45°C/5%-95% IP30
Malzeme	Plastik & Alüminyum İzolasyon Sınıfı - II
İlave Bilgi	PIR algılama aralığı: 110° @ 9m İdeal duvara asma yüksekliği 2 m. ile 2.40m. arasında değişir. İstenirse hareketli arka duvar aparatı temin edilebilir.

Kolay Kurulum



1-Kutu içerisinde Çıkan pili cihaza takınız.(Şekil 1)



2-Cihazın üzerindeki kablosuz bağlantı beyaz ışığının yanıp söndüğünden emin olun.



3-Homewhiz uygulamasını indirin ve kurulum adımlarını takip ederek kurulumu tamamlayın.

4-Pencere & Kapıya Montajını Yapın.
(Şekil 2)

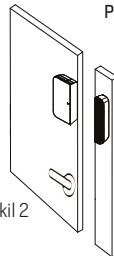
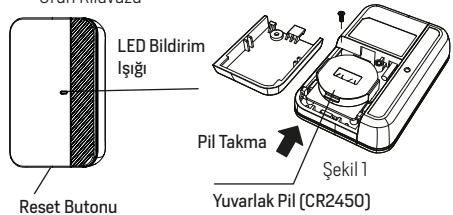
Not 1: Homewhiz Gateway, evinizdeki bağlı akıllı ürünlere göre merkeze yerleştirilirse en verimli sonuç alınır.

Not 2: Kurulum esnasında cihazı mobil uygulamadan göremiyorsanız ya da cihaz kurulum moduna girmemişse, cihaz üzerindeki RESET tuşuna 5 saniye boyunca basın ve LED ışığının yanıp söndüğünü görün.

Bağlantı Şeması

Kutu İçeriği

- 1 adet Pil (CR2450)
- 2 adet Çift Taraflı Bant
- Ürün Kılavuzu



Pencere & Kapıya Montaj

* Kapalı iken Maks. uzaklık 1.2 cm

* Yapıştırmadan yüzeyin temiz ve kuru olduğundan emin olun.

Led Bildirimleri

Durum	LED ve Işık Rengi	Tanım/ Açıklama
Cihaz kurulum ve bağlantı modunda	Bildirim Işığı (BEYAZ)	Bağlantı sağlanana kadar yanıp söner, bağlantı sağlandığında 2 saniye led ışık yanar, sonrasında söner.
Kablosuz bağlantı ya da bağlanma problemi	Bildirim Işığı (TURUNCU)	10 saniye yanıp söner. Bağlantıyı uygulamadan kontrol ediniz.
Bildiriminiz var	Bildirim Işığı (TURUNCU)	10 dakika boyunca yanıp söner. Bildirim ikonu cep telefonundan bildirimler okunana kadar led ışık yanar.
Cihazın pili azaldı.	Bildirim Işığı (KIRMIZI)	Cihazın pil ömrü yaklaşık %30'a düştüğünde LED ışık yanıp söner.
Cihaz yazılımı güncelleniyor.	Bildirim Işığı (TURUNCU)	Güncelleme süresince led ışık yanar, tamamlandığında söner.

Teknik Özellikler

Bağlantı	BLE Mesh Bağlantısı (2,4 GHz ISM)
Kullanıcı Arayüzü	1 LED Bildirim Işığı (renkli) 1 Reset Butonu (delik) Buzzer 75db
Yerleştirme	Kapı veya Pencere kenarı
Boyut	70*46*15mm
Güç Kaynağı	Pil (CR2450)
Güç Tüketimi	< 2.4W
Giriş Gerilimi	3V DC
Çalışma sıcaklığı / nem	0°C – 45°C/5%~95%
Malzeme	Plastik & Alüminyum İzolasyon Sınıfı – II
İlave Bilgi	Kapalı iken iki manyetik parça arasında maks. uzaklık 1.2 cm olmalıdır.



Güvenlik Talimatları Lütfen aşağıdaki talimatları dikkate alın:

- Cihazı raf veya dolap içine kurmayı istiyorsanız lütfen yeterli havalandırma sağlayın. Cihazın yan, üst ve arka kısmında en az 10 cm boşluk bulunmalıdır.
- Cihazı gazete, masa örtüsü, perde vb. ile kapatmayın.
- Cihazın kasasına zarar verebileceğinden, temizleyici maddeler kullanmayın.
- Cihazı temiz ve kuru bir bez ile temizleyin.
- Cihaz ani sıcaklık değişimlerine maruz kaldığında, örneğin soğuk bir ortamdan alınıp sıcak bir odaya getirildiğinde,

kullanmadan önce en az iki saat bekleyin.

- Cihaz kuru mekanlarda kullanım için tasarlanmıştır. Sistemi açık alanlarda kullanırsanız, damlama veya su sıçraması gibi neme sebep olabilecek durumlardan koruyun.
- Cihazı sadece ılıman bir iklimde kullanın.
- Cihazı ısıtma ünitelerinin yakınına veya doğrudan güneş ışığına maruz kalacağı yerlere yerleştirmeyin.
- Cihazın üstüne vazo gibi içerisinde sıvı bulunan eşyalar yerleştirmeyin.
- Cihazı yalnızca cihazla birlikte verilen güç Kablosu ile birlikte kullanın.

- Cihazı yalnızca cihazla birlikte verilen güç Kablosu ile birlikte kullanın.
- Güç kablosunun hasar görmesini önlemek için sıkışmasını, kıvrılmasını veya keskin kenarlara sürtünmesini engelleyin
- Ambalaj malzemelerini saklıyorsanız çocukların ulaşamayacağı bir yerde muhafaza edin.
- Şebeke güç kaynağınız cihazın tip etiketinde belirtilen bilgilere uygun olmalıdır.



Yangın çıkmasını önlemek için, mumları veya diğer açık alev kaynaklarını her zaman bu üründen uzak tutun.

- Şebeke gerilimindeki kısa süreli artışlar veya statik elektrik yükünden dolayı arıza meydana gelmesi halinde cihazı sıfırlayın. Bunun için elektrik fişini çekin ve bir kaç saniye bekledikten sonra fişi tekrar takın.
- Hiçbir koşulda cihazın kasasını açmayın. Uygunsuz kullanımdan kaynaklanan hasara bağlı garanti talepleri kabul edilmez.
- Gök gürültülü fırtınalar tüm elektrikli cihazlar için tehlikelidir. Cihaz kapalı olsa bile, şebekeye ulaşacak bir yıldırım çarpması ile hasar görebilir. Şimşekli fırtınalar sırasında cihazın güç adaptörünü prizden derhal çıkartın.

RF Maruz Kalma Uyarısı:

- Bu ekipman, beraberinde verilen kullanım kılavuzunda anlatıldığı şekilde kurulup kullanılmalıdır.
- Bu cihazda entegre halde bulunan antenin yeri değiştirilmemeli veya bu anten başka bir anten veya vericiyle birlikte kullanılmamalıdır.
- Cihazın, normal kullanım esnasında, son kullanıcıdan en az 20 cm uzakta çalıştırılması önerilmektedir.

Çevre uyarısı:

Bu ürün, yeniden kullanılabilen ve geri dönüşüme sokulabilen yüksek kaliteli parça ve malzemelerden üretilmiştir. Bu

nedenle, ürünü kullanım ömrünün sonunda normal ev atıklarıyla birlikte atmayın. Elektrikli ve elektronik cihazların geri dönüşümü için bir toplama noktasına götürün. Bu, ürünün üzerinde, kullanım kılavuzunda ve ambalajdaki bu semboller gösterilir. Lütfen bölgenizdeki yerel makamlarca işletilen toplama noktalarını öğrenin. Kullanılmış ürünleri geri dönüşüme vererek çevreyi korumaya yardımcı olun.

AEEE Yönetmeliğine Uyum ve Atık Ürünün Elden Çıkarılması :



Bu ürün, T.C. Çevre ve Şehircilik Bakanlığı tarafından yayımlanan

“Atık Elektrikli ve Elektronik Eşyaların Kontrolü Yönetmeliği”nde belirtilen zararlı ve yasaklı maddeleri içermez. AEEE Yönetmeliğine uygundur. Bu ürün, geri dönüşümlü ve tekrar kullanılabilir nitelikteki yüksek kaliteli parça ve malzemelelerden üretilmiştir. Bu nedenle, ürünü, hizmet ömrünün sonunda evsel veya diğer atıklarla birlikte atmayın. Elektrikli ve elektronik cihazların geri dönüşümü için bir toplama noktasına götürün. Bu toplama noktalarını bölgenizdeki yerel yönetime sorun. Kullanılmış ürünleri geri kazanıma vererek çevrenin ve doğal kaynakların korunmasına yardımcı olun. Ürünü atmadan önce çocukların güvenliği

için elektrik fişini çekin.

PCB Uygunluğu :

“PCB (Poliklorlubifenil) içermez.”

Ürün Ambalajı :



Ürününüzde kullanılan ambalajlar geri dönüşümü mümkün ambalajlardır. Ürününüzün ambalajlarının çevresel açıdan geri dönüşüm sürecine katılmasını sağlamanız için yerel resmi makamların kurallarına uygun olarak ambalajların ayrı atılmasını sağlayınız.

Atık pillere ilişkin bilgi (pil ile çalışan)



Ambalajda şarj edilebilir pillere ilişkin bu sembol, şarj edilebilir pilin ev tipi atıklarla beraber atılmaması gerektiğini belirtir. Bazı şarj edilebilir pillerde bu sembole kimyasal sembolü de eklenebilir. Şarj edilebilir piller %0,0005'ten fazla civa veya %0,004'ten fazla kurşun içeriyorsa civa (Hg) veya kurşun (Pb) sembolleri de eklenir. Şarj edilebilir piller ağır metal içermese dahi evsel atıklarla birlikte atılmamalıdır. Kullanılmış pilleri her zaman yerel çevre mevzuatı uyarınca atın. Yaşadığınız yerde geçerli atık düzenlemelerini araştırın.

Tüketici Hizmetleri:

Değerli Müşterimiz,
Arçelik Çağrı Merkezi haftanın 7 günü 24 saat hizmet vermektedir. Sabit veya cep telefonlarınızdan alan kodu tuşlamadan çağrı merkezi numaramızı arayarak ürününüz ile ilgili arzu ettiğiniz hizmeti talep edebilirsiniz. Çağrı merkezimiz ile yaptığınız görüşmeler iletişim hizmeti aldığınız operatör firma tarafından sizin için tanımlanan tarifeye göre ücretlendirilir. Çağrı Merkezimize ayrıca www.arcelik.com.tr adresindeki "Tüketici Hizmetleri" bölümünde bulunan formu doldurarak veya 0 216 423 23 53 nolu telefona faks çekerek ulaşabilirsiniz.

garanti dışıdır:

- 1.Kullanma hatalarından meydana gelen hasar ve arızalar,
- 2.Ürünün müşteriye tesliminden sonraki yükleme, boşaltma ve taşıma sırasında oluşan hasar ve arızalar,
- 3.Voltaj düşüklüğü veya fazlalığı,hatalı elektrik tesisatı, ürünün etiketinde yazılı voltajdan farklı voltajda kullanma nedenlerinden meydana gelecek hasar ve arızalar,
- 4.Yangın ve yıldırım düşmesi ile meydana gelecek arızalar ve hasarlar.
- 5.Ürünün kullanma kılavuzlarında yer alan hususlara aykırı kullanılmasından kaynaklanan arızalar.

6.Ürünün kullanım sırasında yere düşürülmesi sonucunda oluşan hasar ve arızalar.

7.Ürüne yetkisiz kişiler tarafından müdahalelerde ürüne verilmiş garanti sona erecektir. Yukarıda belirtilen arızaların giderilmesi ücret karşılığında yapılır. Garanti belgesinin tekemmül ettirilerek tüketiciye verilmesi sorumluluğu, tüketicinin malı satın aldığı satıcı, bayi, acenta ya da temsilciliklere aittir. Garanti belgesi üzerinde tahrifat yapıldığı, ürün üzerindeki orijinal seri numarası kaldırıldığı veya tahrif edildiği takdirde bu garanti geçersizdir.

Askey Computer Crop. tarafından Arçelik A.Ş. için üretilmiştir. Menşei:Taiwan

Garanti Şartları

Cihazı, kullanma kılavuzunda gösterildiği şekilde kullanılması ve Arçelik A.Ş.'nin yetkili kıldığı Servis elemanları dışındaki şahıslar tarafından bakım, onarım veya başka bir nedenle müdahale edilmemiş olması şartıyla, malın bütün parçaları dahil olmak üzere tamamı malzeme, işçilik ve üretim hatalarına karşı ürünün tesliminden itibaren 2 (İKİ) YIL SÜRE İLE GARANTI EDİLMİŞTİR. Ürünün kullanma kılavuzunda yer alan hususlara aykırı kullanılmasından kaynaklanan arızalar

Garanti kapsamı dışındadır. Garanti kapsamı içinde gerek malzeme ve işçilik, gerekse kurulum hatalarından dolayı arızalanması halinde yapılan işlemler için, işçilik masrafı, değiştirilen parça bedeli ya da başka bir ad altında hiçbir ücret talep edilmeyecektir. Garanti süresi içerisinde, yapılacak onarımlarda geçen süre, garanti süresine ilave edilir. Arızanın giderilmesi konusunda uygulanacak teknik yöntemlerin tespiti ile değiştirilecek parçaların saptanması tamamen firmanıza aittir. Arızanın giderilmesi ürünün bulunduğu yerde veya Yetkili Servis atölyelerinde yapılabilir.

Yazılı başvurular için adresimiz:

Arçelik Çağrı Merkezi, Arçelik A.Ş. Ankara
Asfaltı Yanı,34950 Tuzla/ İSTANBUL/
Arçelik Çağrı Merkezi :

0850 210 0 888

Diğer Numara

0216 585 8 888

Aşağıdaki önerilere uymanızı rica ederiz:
Ürünü aldığınızda Garanti Belgesini Yetkili
Saticınıza onaylatın. Ürünü kullanma
kılavuzu esaslarına göre kullanın. Ürünle
ilgili hizmet talebiniz olduğunda yan
tarafda bulunan telefon numaralarından
Çağrı Merkezimize başvurun. Hizmet için

gelen teknisyene teknisyen kimlik kartını
sorun.İşiniz bittiğinde 'servis teknisy-
eninden HİZMET FİŞİ istemeyi unut-
mayın. Alacağınız Hizmet Fişi, ilerde
üründe meydana gelebilecek herhangi
bir sorunda size yarar sağlayacaktır.Bu,
ürünün tanımlandığı şekilde
çalışabilmesi için gerekli yedek parçaları
bulundurma süresidir.

Kullanım Hataları ve Garanti ile İlgili Dikkat Edilmesi Gereken Hususlar:

Arçelik tarafından verilen bu garanti,
cihazın normalin dışında kullanılmasın-
dan doğacak arızaların giderilmesini
kapsamadığı gibi, aşağıdaki durumlar da

Ürümüz Arçelik A.Ş. adına ASKEY COMPUTER
CORP. 10F, No.119, JianKang Road, Zhonghe Dist.,
New Taipei City, Taiwan 235,
Tel. +886-2-22287588 tarafından üretilmiştir.

Menşei: P.R.C

Malın Markası: Arçelik

Model/SKU: AAE 2001 B / 9950111100

Bandrol ve Seri No:

Garanti Süresi: 2 Yıl

Azami Tamir Süresi: 20 İş Günü

Satıcı Firmanın Ünvanı: Arçelik

**Adresi: Arçelik A.Ş. Karaağaç Caddesi No:2-6,
34445, Söğütözü / İSTANBUL**

Telefonu: (0-216) 585 8 888

Faks: (0-216) 423 23 53

Web adresi: www.arcelik.com.tr

Fatura Tarih ve Sayısı:



Bu Cihaz, yürürlükteki EU direktiflerine uygun bir parazit bastırma sistemine sahiptir. Bu ürün 2014/53/EU ve 2011/65/EU sayılı Avrupa direktiflerine uygundur. Cihazın CE uygunluk beyanının PDF formatını ;
<https://www.arcelik.com.tr/akilli-ev-elektronigi/guvenlik-paketi-akilli-ev-teknolojileri>
adresindeki ana sayfasında bulabilirsiniz.

Teslim Tarihi ve Yeri:

Yetkilinin imzası:

Firmanın Kaşesi:

"Bu bölümü ürünü aldığınız Yetkili Satıcı imzalayacak ve kaşeliyecektir."



Hakan Bülent

Arçelik A.Ş.

Celal



Uygulamayı indirmek için;
<https://www.homewhiz.com/#download>

